

dne **15. 9. 2023** od **7:00** do **19:00** hodin

---

**Plánovaná odstávka zahrnuje tyto lokality:****Čečkovice** (okres Havlíčkův Brod)

č. p. 1, 2, 3, 5-15, 17, 18, 19, 21, 22, 23, 25-40, 42, 43

č. ev. 2

kat. území **Čečkovice u Jeřišna** (kód **658537**): parcelní č. 39**Jeřišno** (okres Havlíčkův Brod)

č. ev. 8-12, 14, 15

kat. území **Jeřišno** (kód **658553**): parcelní č. 183**Klokočov** (okres Havlíčkův Brod)část obce **Klokočov**

č. p. 1-8, 10-28, 30, 31, 33, 34, 35, 37, 38, 39, 42, 43, 45, 46, 49, 50, 51, 53, 54, 55, 70, 93-97, 105

č. ev. 153, 161, 164

část obce **Klokočovská Lhotka**

č. p. 38, 39, 44, 58, 60, 66, 73, 77, 79, 81-85, 87, 90, 91, 92

č. ev. 104, 108, 109, 116, 118, 119, 160, 163, 200-204, 206, 210, 212, 213, 214, 221, 222, 223, 225, 227-235, 237-243, 245, 246, 247, 250, 251, 252, 257, 259, 263, 264, 265, 266, 269

kat. území **Klokočov** (kód **666475**): parcelní č. 15, 26/1, 88/6, 89/12, 109/11, 132/1, 132/5, 191/12, 196, 216/2, 222, 420/7**Maleč** (okres Havlíčkův Brod)část obce **Blatnice**

č. p. 1-5, 7, 8, 9, 11, 12, 14, 15, 16

č. ev. 6

část obce **Dolní Lhotka**

č. p. 1, 2, 4, 5, 6, 7

---

**UPOZORNĚNÍ**

**Dotčené zařízení distribuční soustavy je nutné i v době odstávky považovat za zařízení pod napětím**, a proto vás žádáme o dodržení všech zásad bezpečnosti a provedení opatření potřebných k zamezení případných škod na zdraví a majetku. | Provozovatelé výroben elektřiny jsou povinni zajistit přerušeni dodávky elektřiny z výroby do vypnutého úseku distribuční soustavy.

---

**NEJDE VÁM ELEKTŘINA...**

**TIP:** Registrujte se zdarma na [www.cezdistribuce.cz/sluzba](http://www.cezdistribuce.cz/sluzba) a informace o odstávkách elektřiny budete dostávat e-mailem nebo SMS. U poruch zasíláme SMS s předpokládanou dobou obnovení dodávek. | Aktuální stav dodávek elektřiny na konkrétní adrese zjistíte snadno, rychle a bez registrace na portále **Bez Šťávy** ([www.bezstavy.cz](http://www.bezstavy.cz)).

---

**část obce Horní Lhotka****č. p.** 1-14kat. území **Horní Lhotka** (kód **690627**): **parcelní č.** 13/10, 178/1, 271/19, 285**část obce Hranice****č. p.** 1-26**č. ev.** 1**část obce Jeníkovec****č. p.** 1-9**č. ev.** 1kat. území **Jeníkovec** (kód **690643**): **parcelní č.** 10, 17/5, 48**část obce Maleč****č. p.** 1, 3-14, 16-63, 67-134, 136-155**č. ev.** 1kat. území **Maleč u Chotěboře** (kód **690651**): **parcelní č.** 66, 78/5, 90, 171/27, 171/45, 224/30, 224/31, 224/32, 224/33, 224/34, 224/36, 224/37, 224/38, 224/39, 239/2, 250, 332/3kat. území **Hranice u Malče** (kód **690635**): **parcelní č.** 9/8, 37/5, 68/1, 82/3, 99/11, 160/13, 311, 337**Nová Ves u Chotěboře (okres Havlíčkův Brod)****č. p.** 1, 2, 4-20, 22-27, 29-33, 35, 36, 39-52, 54, 55, 56, 58, 59, 60, 62-68, 70-89, 91-95, 97-104, 106, 108, 110, 112-140, 142-155, 157, 158, 161, 165, 167-182, 186-193, 195, 196, 197, 200, 201, 204**č. ev.** 5, 6, 7, 10, 11kat. území **Nová Ves u Chotěboře** (kód **705845**): **parcelní č.** ST.183, ST.27, 5/2, 24/2, 25/13, 168/1, 177, 227/4, 233/1, 246/1, 256, 303/10, 328, 553/4, 786, 833/2, 847/44, 910/3, 1252/16, 1267/2, 1941/1, 1942/2, 2031/2, 2062**Rušinov (okres Havlíčkův Brod)****část obce Hostětínky****č. p.** 1, 2, 5, 7, 8, 9**č. ev.** 83, 88, 89, 92**část obce Modletín****č. p.** 1, 2, 3, 4, 7, 8, 10, 11, 12, 13, 15-23, 29, 30, 31**č. ev.** 75, 90**část obce Rušinov****č. p.** 1-6, 8-48, 50, 52**č. ev.** 39, 81**část obce Vratkov****č. p.** 1, 2, 3, 6, 7, 8**č. ev.** 1, 2, 3, 4, 6, 8, 11-17, 19, 21, 22, 23, 24, 26, 27, 28, 30, 32, 33, 34, 36, 37, 38, 41-55, 58, 59, 61, 63-70, 73, 74, 77, 87, 99

---

**UPOZORNĚNÍ**

**Dotčené zařízení distribuční soustavy je nutné i v době odstávky považovat za zařízení pod napětím**, a proto vás žádáme o dodržení všech zásad bezpečnosti a provedení opatření potřebných k zamezení případných škod na zdraví a majetku. | Provozovatelé výroben elektřiny jsou povinni zajistit přerušeni dodávky elektřiny z výroby do vypnutého úseku distribuční soustavy.

---

kat. území **Vratkov** (kód **743691**): **parcelní č.** 1/7, 1/12, 11/1, 19, 84/1, 84/10, 87/12, 87/16, 87/36, 223/1, 292/2, 348/1, 392/3

kat. území **Rušinov** (kód **743704**): **parcelní č.** 11/8, 48/2, 56, 106, 107/22, 175/3, 176/13, 195/5, 248/2, 251/3

**Seč** (okres Chrudim)

část obce **Přemilov**

č. p. 1, 2, 4, 5, 6, 17

**Víska** (okres Havlíčkův Brod)

č. p. 1, 2, 3, 5-28, 31-41, 43-55, 57-80, 82, 84-88

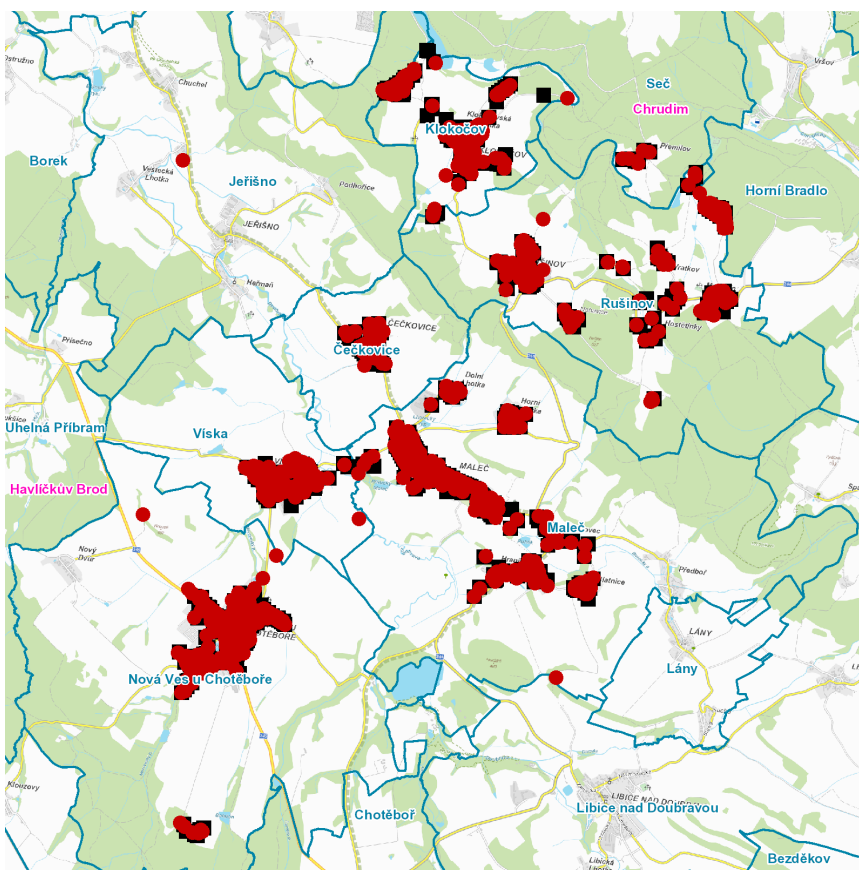
kat. území **Víska u Chotěboře** (kód **705861**): **parcelní č.** 26/8, 40/1, 58/1, 97, 162/12, 233/9, 286, 660/16

kat. území **Maleč** (kód **690597**): **parcelní č.** 2/14

---

**UPOZORNĚNÍ**

**Dotčené zařízení distribuční soustavy je nutné i v době odstávky považovat za zařízení pod napětím**, a proto vás žádáme o dodržení všech zásad bezpečnosti a provedení opatření potřebných k zamezení případných škod na zdraví a majetku. | Provozovatelé výroben elektřiny jsou povinni zajistit přerušeni dodávky elektřiny z výroby do vypnutého úseku distribuční soustavy.

**dne 15. 9. 2023 od 7:00 do 19:00 hodin****Orientační mapový podklad odstávkou dotčených lokalit****VYSVĚTLIVKY**

- – adresy dotčené odstávkou elektřiny
- – místa připojení k elektrické síti dotčená odstávkou

**INFORMACE ZASLÁNA**

IDDS: v8vbt9 (Obec Čečkovice)  
IDDS: p7dax3p (Obec Jevišno)  
IDDS: 2n2edui (Obec Klokočov)  
IDDS: hm5bm96 (Obec Maleč)  
IDDS: 2kiatwu (Obec Nová Ves u Chotěboře)  
IDDS: 3nhawfk (Obec Rušínov)  
IDDS: tzibpnt (Město Seč)  
IDDS: c2da9pt (Obec Víska)  
IDDS: w32bx23 (Obec Strašín)